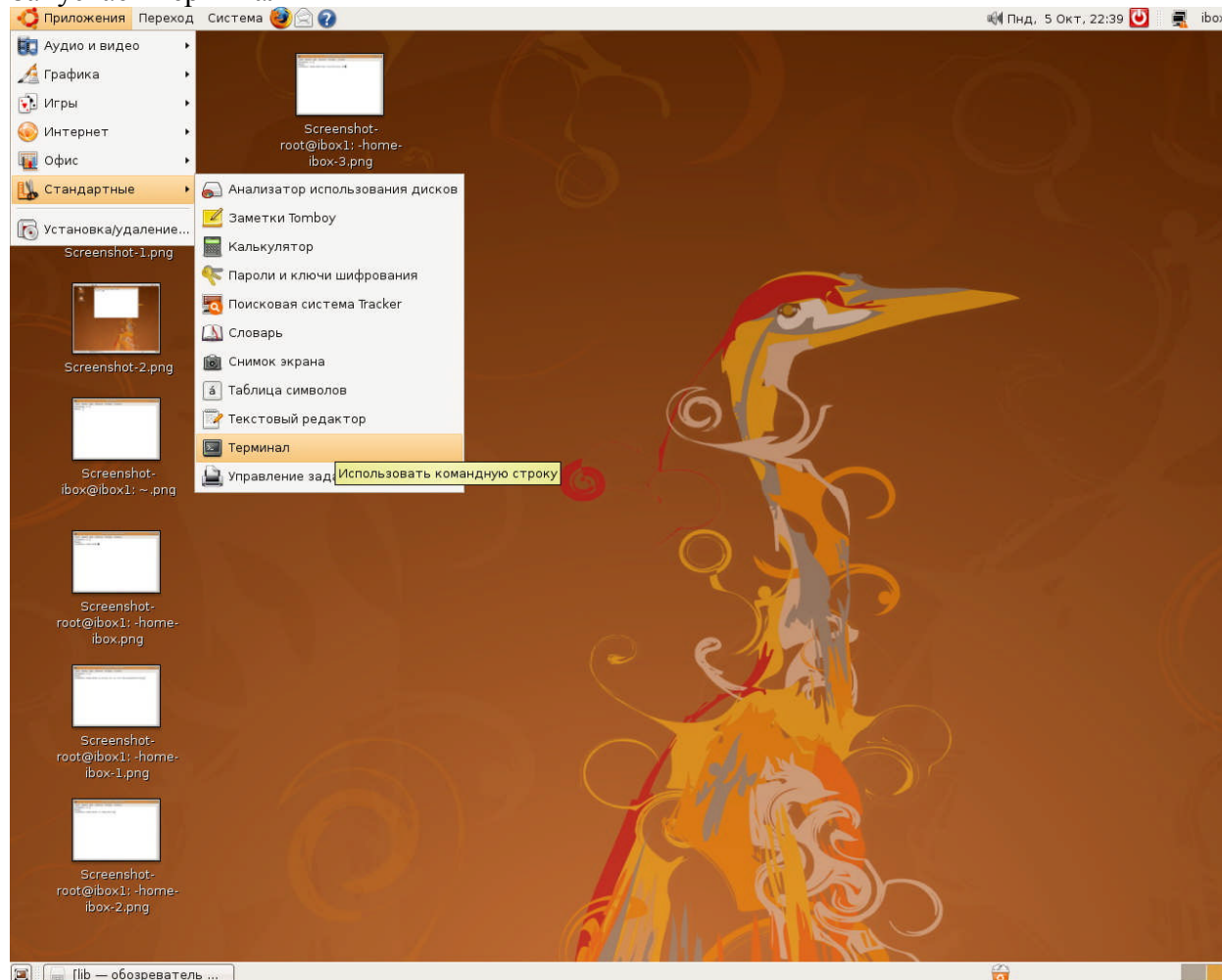


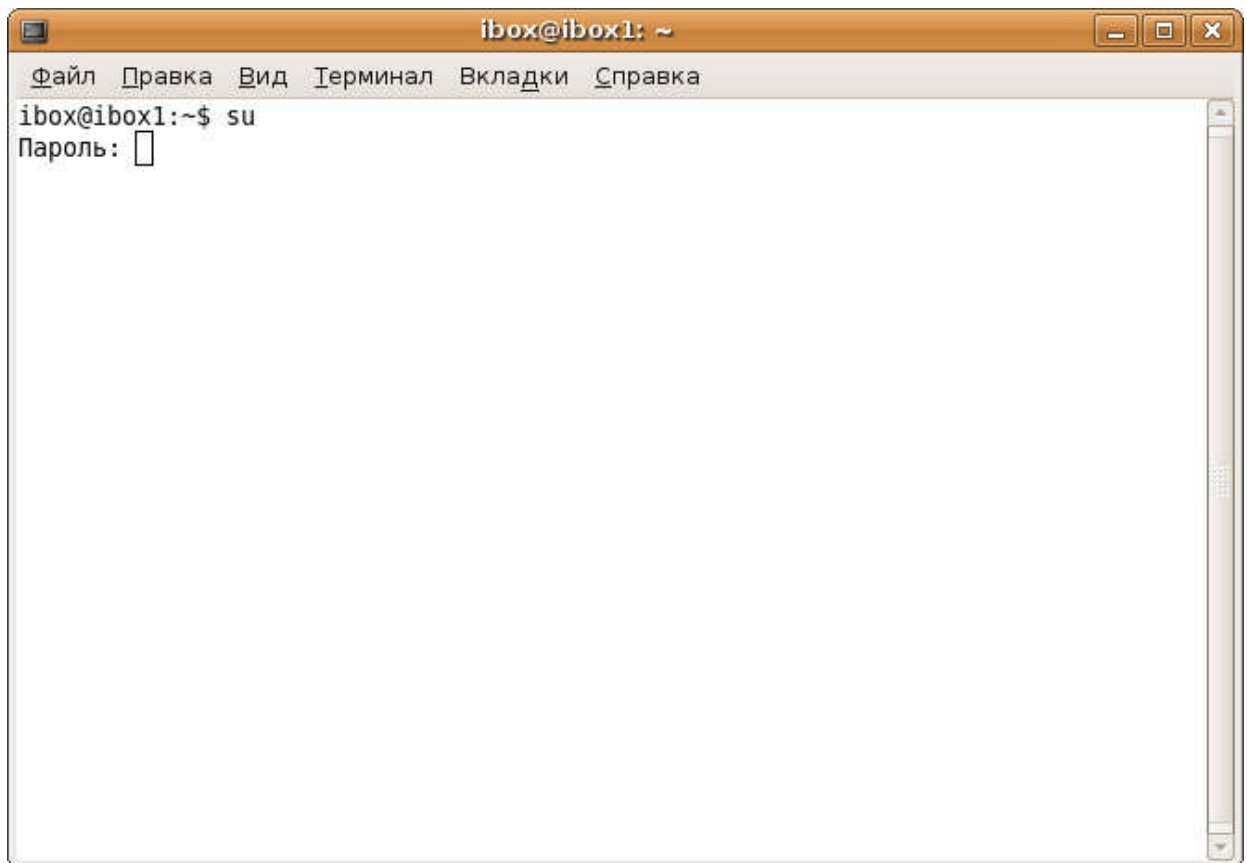
## Простенький HOW TO или как запустить стекло Master Touch под Ubuntu 8.04 ☺

Копируем папку с драйверами «ev» в домашнюю директорию.

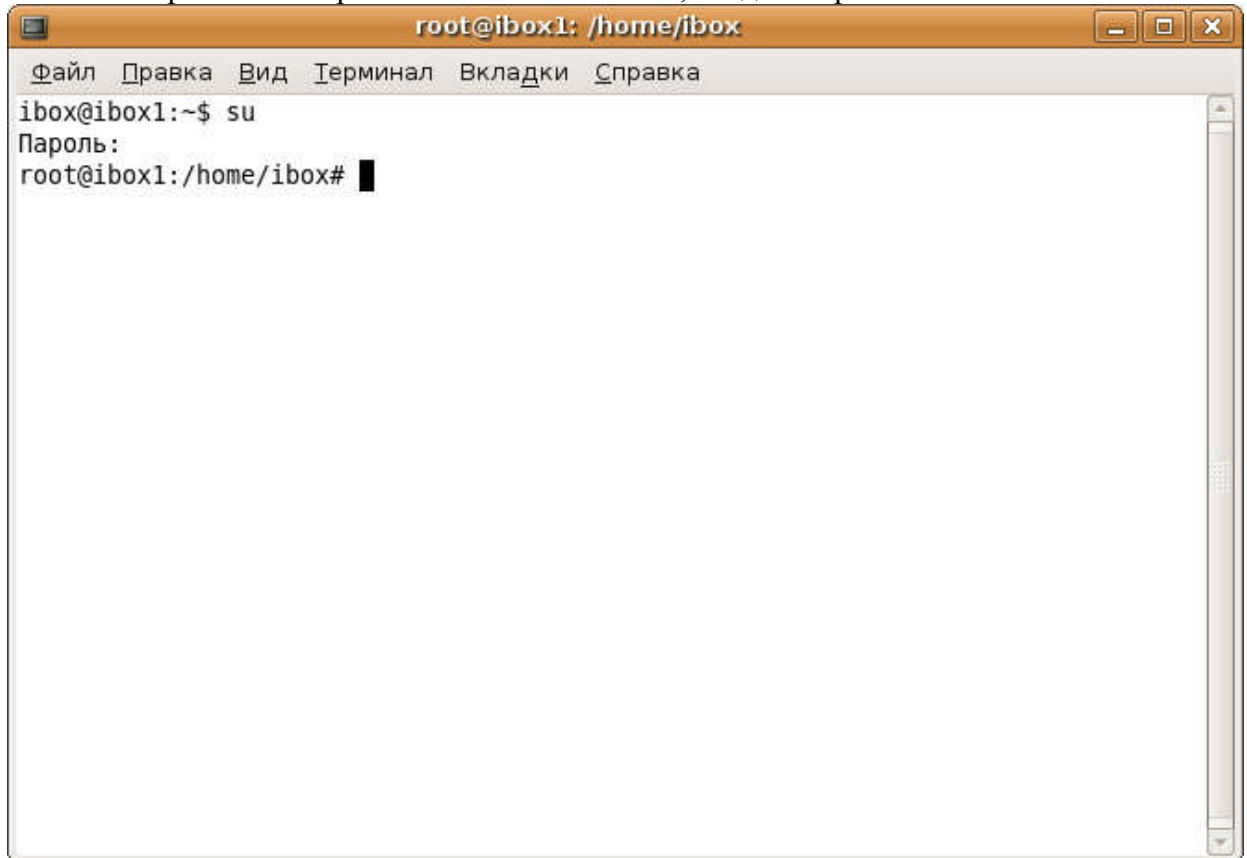
### Запускаем терминал



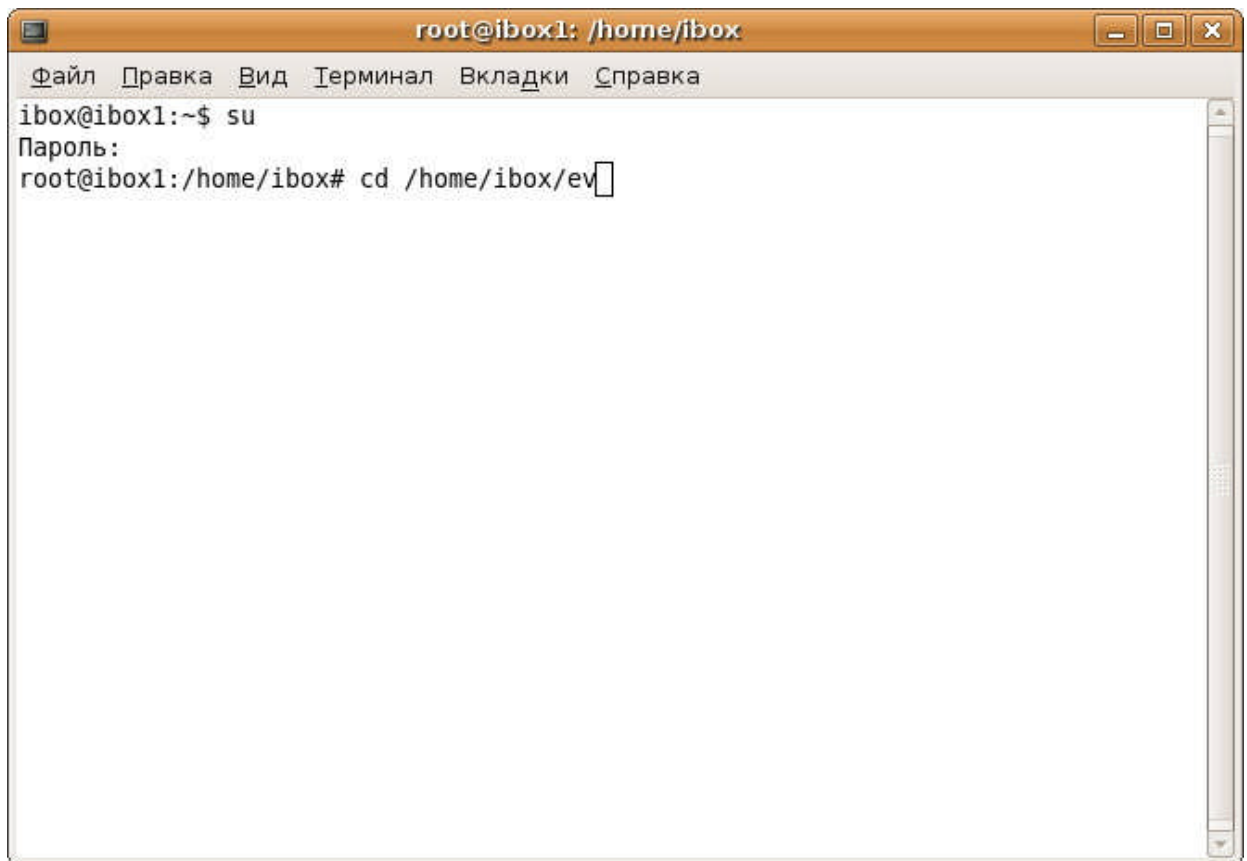
Для выполнения всех операций нам понадобятся права пользователя “root”  
Для этого вводим “su” и нажимаем Enter,



система запрашивает пароль пользователя «root», вводим пароль и опять нажимаем Enter

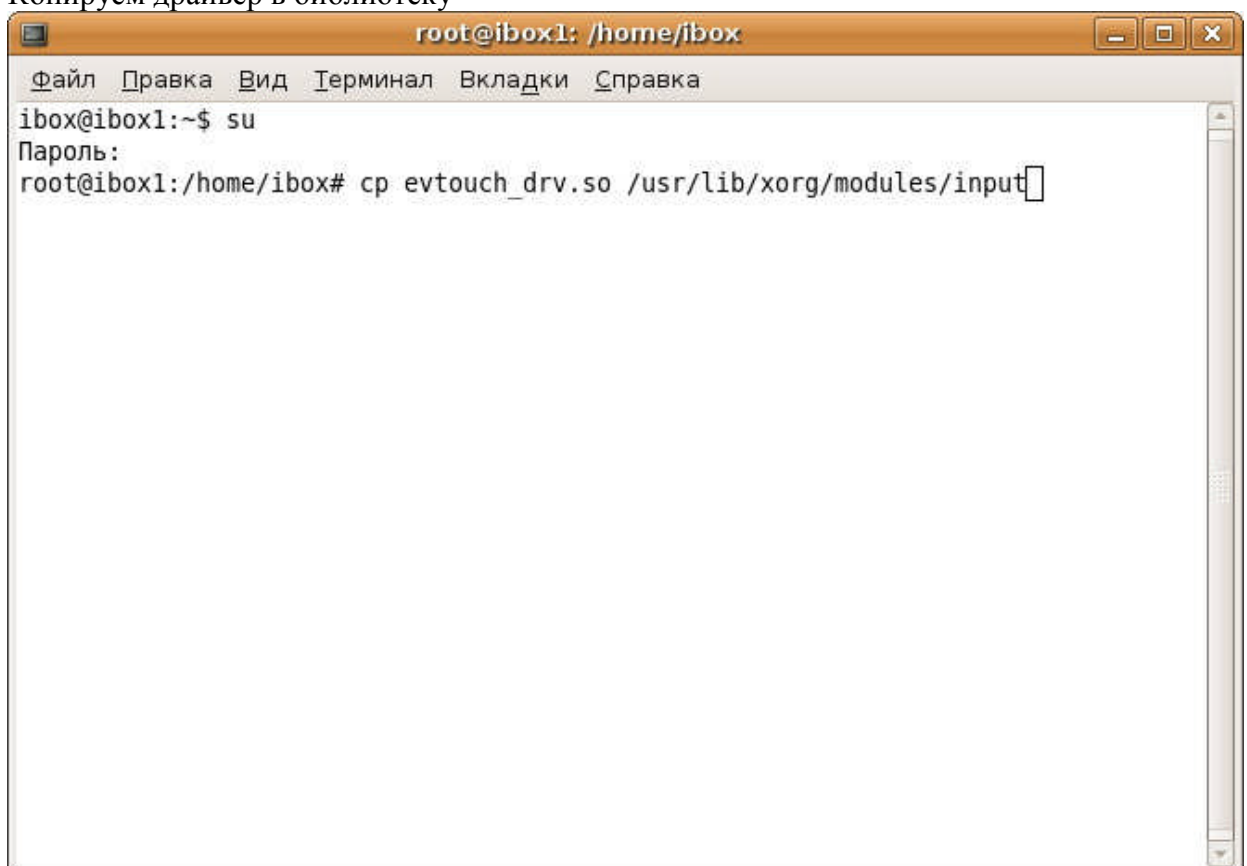


Заходим в папку с драйверами «cd /home/имя\_пользователя/ev»



```
root@ibox1: /home/ibox
Файл Правка Вид Терминал Вкладки Справка
ibox@ibox1:~$ su
Пароль:
root@ibox1:/home/ibox# cd /home/ibox/ev
```

Копируем драйвер в библиотеку



```
root@ibox1: /home/ibox
Файл Правка Вид Терминал Вкладки Справка
ibox@ibox1:~$ su
Пароль:
root@ibox1:/home/ibox# cp evtouch_drv.so /usr/lib/xorg/modules/input
```

Теперь в файле конфигурации нам нужно прописать стекло. Так же из терминала открываем xorg.conf

```
root@ibox1: /home/ibox
Файл Правка Вид Терминал Вкладки Справка
ibox@ibox1:~$ su
Пароль:
root@ibox1:/home/ibox# nano /etc/X11/xorg.conf
```

В открывшемся тексте находим Section "ServerLayout" и добавляем там строчку:  
InputDevice "kt" "SendCoreEvents"

```
root@ibox1: /home/ibox
Файл Правка Вид Терминал Вкладки Справка
GNU nano 2.0.7 Файл: /etc/X11/xorg.conf Изменён

        Depth      24
        Modes       "1280x1024@75"
    EndSubSection
EndSection

Section "ServerLayout"
    InputDevice      "kt" "SendCoreEvents"
    Identifier        "Default Layout"
    Screen            "Default Screen"
EndSection

Section "Module"
    Load              "glx"
    Load              "GLcore"
    Load              "v4l"
EndSection

Section "ServerFlags"
EndSection

### TouchUSB Configuration Begin ###

^G Помощь      ^O Записать    ^R ЧитФайл    ^Y ПредСтр    ^K Вырезать   ^C ТекПозиц
^X Выход       ^J Выводить   ^W Поиск      ^V СледСтр    ^U ОтмВырезк  ^T Словарь
```

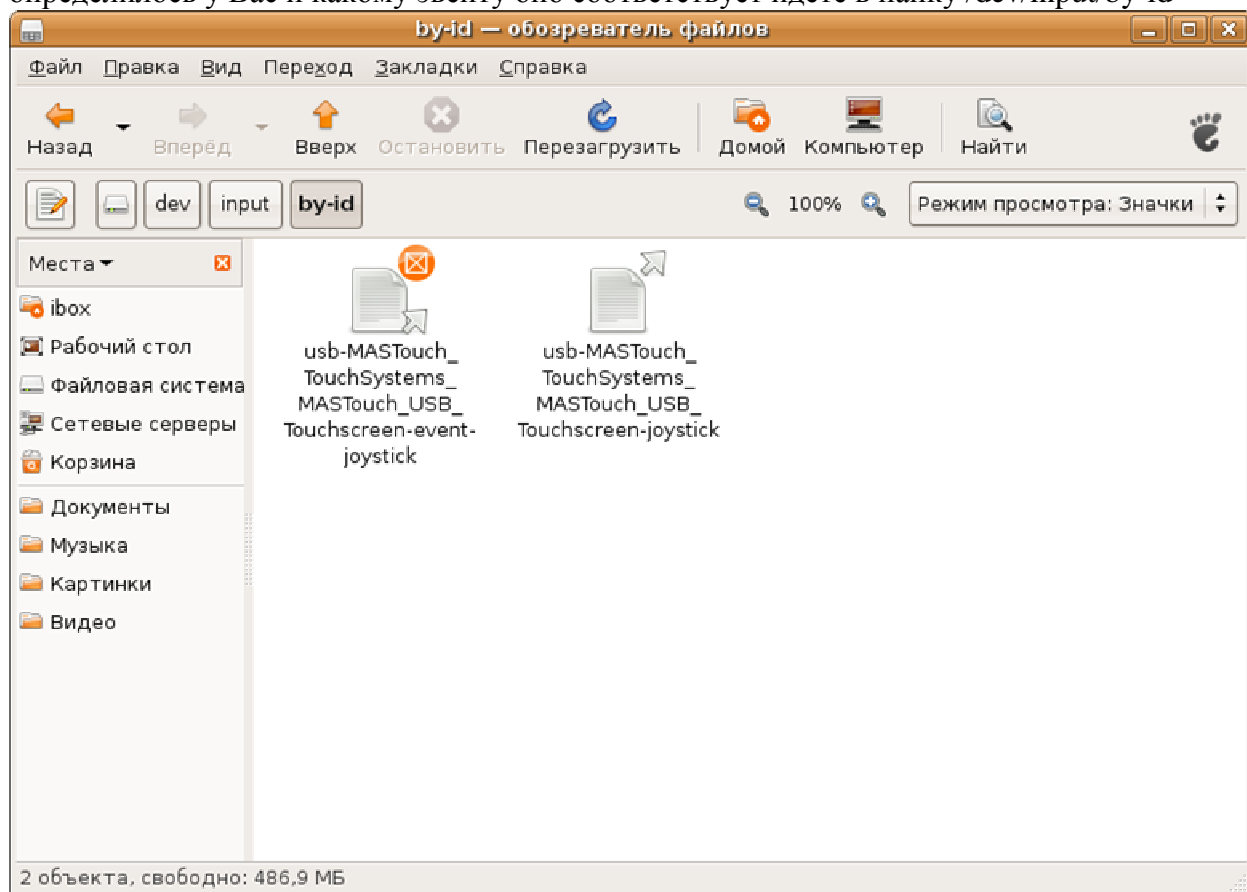
Теперь опишем «стекло» как устройство ввода:

```
root@ibox1: /home/ibox
GNU nano 2.0.7 Файл: /etc/X11/xorg.conf

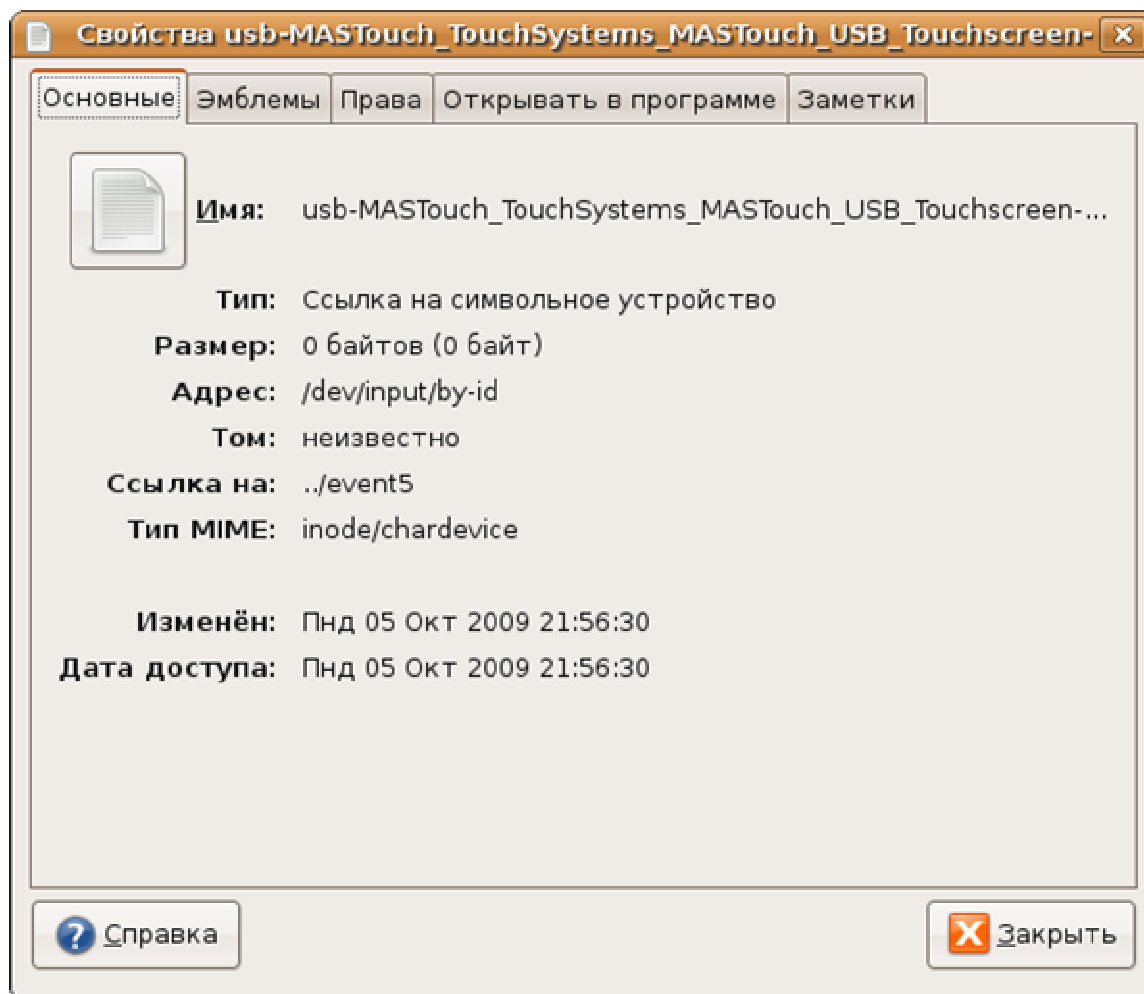
### TouchUSB Configuration Begin ###
Section "InputDevice"
    Identifier "kt"
    Driver "evtouch"
    Option "Device" "/dev/input/event5"
    Option "DeviceName" "usb-MASTouch_TouchSystems_MASTouch_USB_Touchscreen-event-joystick"
    Option "MinX" "350"
    Option "MinY" "350"
    Option "MaxX" "890"
    Option "MaxY" "820"
    Option "MoveLimit" "1"
    Option "ReportingMode" "Raw"
    Option "Emulate3Buttons"
    Option "Emulate3Timeout" "50"
    Option "SendCoreEvents" "On"
EndSection
### TouchUSB Configuration End ###

^G Помощь      ^O Записать    ^R ЧитФайл    ^Y ПредСтр    ^K Вырезать    ^C ТекПозиц
^X Выход      ^J Выводить    ^W Поиск      ^V СледСтр    ^U ОтмВырезк    ^T Словарь
```

Внимание! Строка Device и DeviceName !!! Для того, чтоб проверить как стекло определилось у Вас и какому эвенту оно соответствует идете в папку /dev/input/by-id



На файле в названии которого встречается слово “event” кликаете правой кнопкой мыши и выбираете «свойства».



Ссылка на какой Event в свойствах указана, тот и прописываете в xorg.conf.

Сохраняем xorg.conf (ctrl+O), перезагружаете комп и наслаждаетесь ☺

Калибровку, к сожалению, пока приходится проводить в ручную, меняя параметры

Option	"MinX"	"xxxx"
Option	"MinY"	"yyyy"
Option	"MaxX"	"xxxx"
Option	"MaxY"	"yyyy"